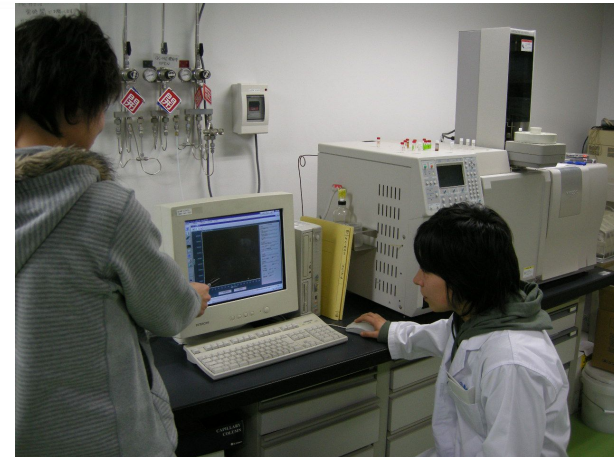
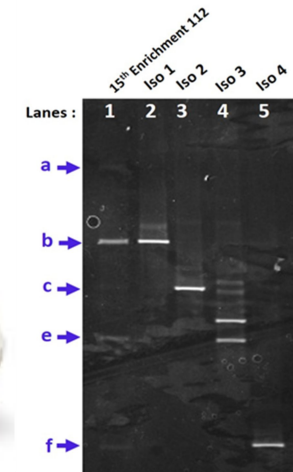


環境科学入門：身近な水を調べよう

河川水や湖沼水あるいは雨水など身近な環境中に存在する地表水試料を採取し、その中に含まれる化学物質や微生物について、研究室にある装置類を使って実際に分析を行い、水の安全性について議論していく。



- ・開始日時: 10月2日(金) 16時20分
- ・担当教員: (環境科学研究科 環境修復生態学分野)
井上 千弘 教授 (連絡先 022-795-7403 chihiro.inoue.b1@tohoku.ac.jp)
簡 梅芳 助教 (連絡先 022-795-7404 meifangchien@tohoku.ac.jp)