

身近にある「粉末」を調べよう

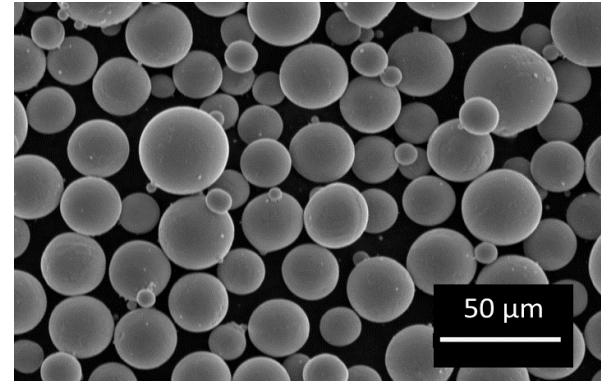
Investigation of different “powders” around us

担当者: ○ 周偉偉 准教授 (TEL: 022-795-7343, weiwei.zhou.c3@tohoku.ac.jp)、
野村直之 教授、董明琪 助教

「粉末」は、私たちの身の回りに数多く存在し、食品や、化粧品、砂はもとより、金属やセラミックス、ポリマーの工業製品の素材として数多くの分野で使用されています。粉末を手に入れて、用途に応じて加工することは沢山ありますが、意外にも粉そのものの性質をよく知りません。この研修では、身の回りにある粉末の大きさや形、流れやすさについて調べ、一緒に学んでいきます。



粉末の安息角



金属粉末の形態

初回：令和7年10月3日（金） 5講時 16:20～

集合場所：工学研究科 マテリアル開発系・教育研究棟5F 野村研A室（504）